

A young girl with braided hair is shown in profile, eating an orange. She is wearing a yellow shirt. The background is a lush field of orange trees with many ripe oranges hanging from the branches. The lighting is warm and golden, suggesting a sunset or sunrise. The overall mood is peaceful and natural.

AIRES DE
CAMPO®

**La raíz nos sostiene,
tu bienestar
nos mueve**

— INFORME DE SUSTENTABILIDAD 2024 —

Índice

Introducción. La raíz nos sostiene, _____ **02**
Tu bienestar nos mueve

Capítulo 1. Sin cambio no hay evolución _____ **03**

- Carta de nuestro líder del campo (Carta EHPM).
- Modelo de Sustentabilidad ADC.
- Análisis de Materialidad 2024.
- Highlights anuales.

Capítulo 2. Tu bienestar, _____ **09**
nuestra mejor cosecha

- Una cosecha orgánica para tu bienestar
- Historias que nos sostienen: Certificación Global Markets y nuevos canales de venta con La Comer

Capítulo 3. Vínculos que florecen _____ **13**
desde la raíz

- Relaciones que echan raíces y dan frutos
- El bienestar comienza desde casa
- Historias que nos sostienen: Desarrollo de proveedores de huevo de libre pastoreo

Capítulo 4. Raíces fuertes para _____ **18**
un futuro sostenible

- La raíz de nuestro camino es cuidar el planeta
- Historias que nos sostienen: Producción propia de alimento para aves con granos orgánicos mexicanos

Capítulo 5. Sobre el informe _____ **23**

- Tabla de Contenidos GRI.

Intro- ducción

En Aires de Campo, nos mueve la idea de seguir evolucionando sin perder de vista lo que nos hace únicos.

El 2024 ha sido un año de crecimiento, si bien no ha sido un camino sencillo, cada reto nos ha impulsado a seguir innovando y mejorando con la certeza de que hacemos lo correcto. Nos motiva el bienestar de quienes confían en nosotros y la búsqueda constante de nuevas formas de llevar productos saludables, naturales y sostenibles a más hogares mexicanos.

Hoy, después de más de dos décadas, presentamos nuestro Informe de Sustentabilidad 2024 con la misma pasión del primer día y el compromiso firme de seguir impulsando un impacto positivo, paso a paso y de la mano de quienes creen en un futuro más sustentable.

El enfoque creativo de este documento destaca nuestro esfuerzo por continuar creciendo e innovando para mantener el bienestar de nuestros guardianes, embajadores y amigos del campo mediante la producción de productos 100% mexicanos.

“La raíz nos sostiene, tu bienestar nos mueve”

Una declaración poderosa que une la sostenibilidad con la salud personal, ofreciendo una visión de crecimiento empresarial en armonía con el planeta y las personas. Representa un compromiso constante con el bienestar integral, que es tanto una motivación como una responsabilidad que impulsa todas las acciones de la organización.

¿Con quiénes buscamos compartir nuestro impacto?

Nuestro impacto es más grande cuando lo compartimos, por esa razón nuestro reporte está pensado para todos aquellos que forman parte de nuestro camino: guardianes, embajadores y amigos del campo. Pues reflejamos nuestros logros, retos y acciones, siempre con la mirada puesta en amplificar el impacto positivo de lo que hacemos. Creemos que cada producto que llevamos a la mesa es una oportunidad para transformar la salud de las personas, fortalecer el campo y cuidar el planeta. Para nosotros, crecer de manera sostenible no es una opción, es la única forma de hacerlo.

Capítulo 1

Sin cambio no hay evolución

Capítulo 1

102-10, 102-12, 102-27, 102-43, 103-1, 417-1

Sin cambio no hay evolución

Estimadas y estimados lectores:

Es un honor compartir con ustedes nuestro **Reporte de Sustentabilidad 2024**. Cada año, este ejercicio nos permite detenernos un momento para reflexionar sobre lo que hemos logrado y, sobre todo, hacia dónde queremos seguir creciendo.

En 2024 reafirmamos que lo que nos sostiene no solo es la tierra, sino las decisiones conscientes que tomamos día con día para cuidarla, y los resultados podrán conocerlos a lo largo de este reporte.

Este año logramos que el 100% del alimento orgánico para nuestras aves se produzca con granos orgánicos de productores mexicanos y se procese en nuestra planta de Morelos, fortaleciendo la capacidad interna y disminuyendo la dependencia de insumos externos.

También desarrollamos 5 proveedores de huevo de libre pastoreo para la marca Gallinita Libre, ampliando nuestra capacidad de ofrecer opciones responsables a consumidores que, aunque aún no optan por lo orgánico, desean iniciar un consumo más consciente y alineado con el bienestar animal.

Como parte de nuestra búsqueda por ofrecer productos confiables y seguros, **certificamos nuestra planta de procesamiento de pollo bajo el estándar Global Markets nivel intermedio**, lo que nos permitió abrir nuevos canales comerciales y fortalecer la confianza de nuestros clientes.

Además de fortalecer nuestra cadena de valor y certificaciones, dimos un paso fundamental al **medir por primera vez nuestra huella de carbono en alianza con ENGIE**, consolidando así el compromiso con una operación más limpia y la acción climática.

Todos estos logros son fruto del trabajo conjunto con nuestros **productores, colaboradores, clientes y consumidores** conscientes como tú, que hacen posible esta forma distinta de producir y consumir con responsabilidad.

Nuestro compromiso sigue firme: **restaurar la armonía y bienestar de personas, comunidades y el planeta**. Gracias por ser parte de este movimiento que diariamente genera un triple impacto desde la raíz.

AIRES DE
CAMPO®



Atte.

Enrique Hernández-Pons Méndez

Modelo de Sustentabilidad Aires de Campo

En Aires de Campo sabemos que las raíces profundas son las que sostienen los árboles más frondosos. Por eso, nuestro modelo de sustentabilidad nace de algo que no se mueve, nuestro propósito: **restaurar la armonía y el bienestar de las personas, las comunidades y el planeta.**

Este modelo florece a partir de tres pilares que guían cada una de nuestras acciones:



Salud Personal: Nos mueve tu bienestar. Por eso ofrecemos alimentos que nutren de verdad, libres de químicos y pensados para fortalecer tu salud.



Salud Planetaria: Porque no hay bienestar sin planeta, cuidamos cada recurso, protegemos la biodiversidad y trabajamos con procesos que respetan los ciclos naturales.



Salud Social: Nuestro crecimiento se entrelaza con el de quienes trabajan la tierra. Apostamos por relaciones justas, transparentes y duraderas con nuestros Guardianes, Embajadores y Amigos del Campo.



A través de esta estrategia, buscamos generar un impacto positivo que nace en la raíz de nuestras decisiones y se extiende a cada hogar que confía en nosotros. Porque lo que hacemos hoy es la base para lo que construiremos mañana.

Análisis de Materialidad

Como resultado identificamos **17 temas materiales** los cuales se muestran a continuación:



Como toda buena cosecha, nuestro trabajo requiere una mirada constante al campo mexicano. En 2023 realizamos una actualización profunda de nuestro análisis de materialidad bajo el enfoque de doble materialidad, que nos permite ver no solo cómo impactamos al mundo, sino cómo el mundo nos impacta a nosotros.

Este ejercicio, realizado con la participación de nuestros grupos de interés: colaboradores, productores, clientes, consejo y proveedores, nos ayudó a identificar 17 temas clave, los cuales guían nuestras decisiones, proyectos y mejoras continuas.

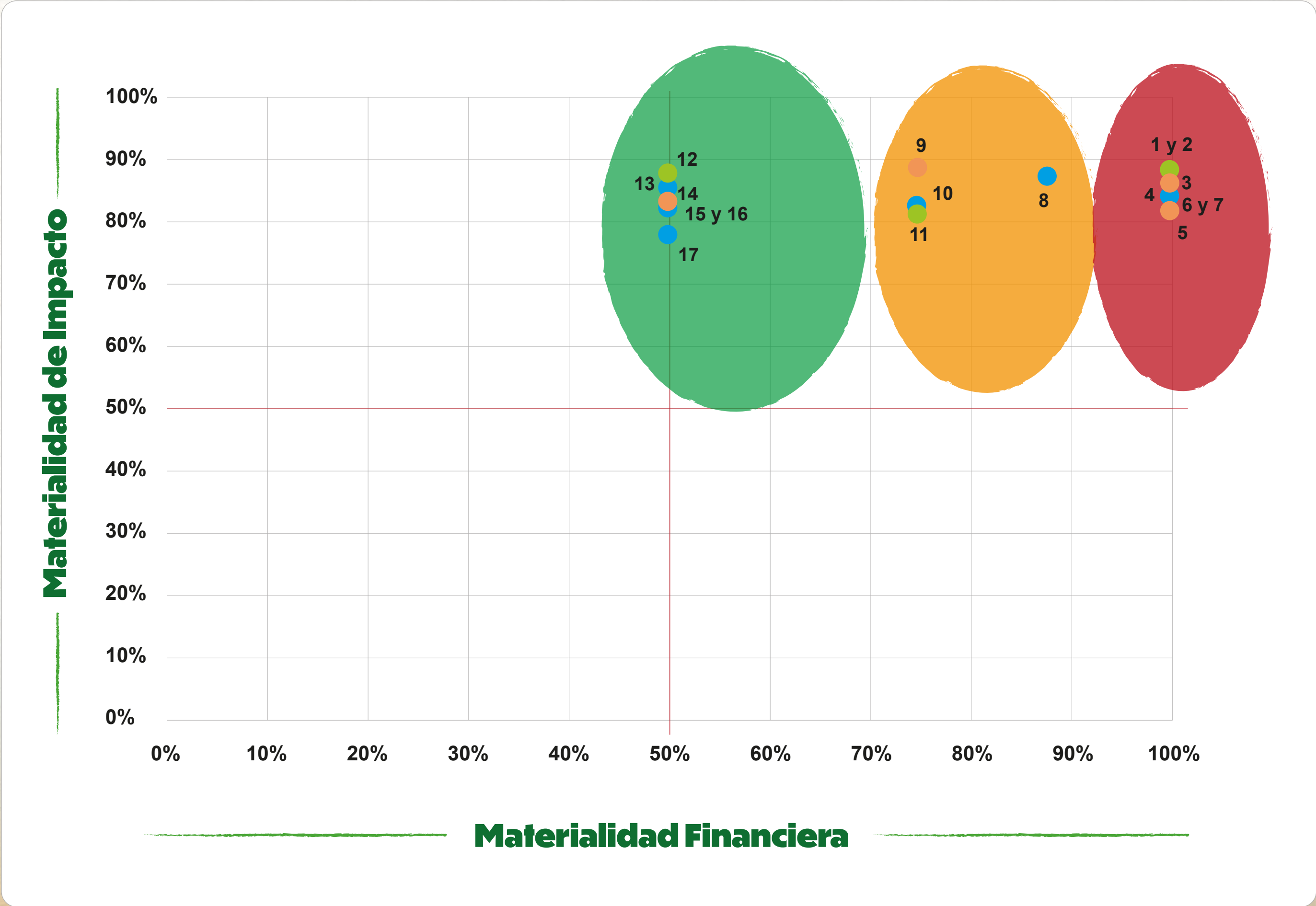


- 1 Gestión de la satisfacción del cliente
- 2 Cuidado y bienestar de animales
- 3 Desarrollo y gestión de talento
- 4 Salud y nutrición del producto
- 5 Salud y seguridad laboral
- 6 Gestión del Agua
- 7 Gestión de residuos de alimentos

- 8 Comercio Justo
- 9 Gestión de la Cadena de Suministro (proveedores en general)
- 10 Comunicación de Marketing
- 11 Ecodiseño de empaques sustentables
- 12 Uso de la tierra e impactos ecológicos

- 13 Evaluación del impacto económico a nivel comunitario y agrícola (productores)
- 14 Gobierno Corporativo
- 15 Etiquetado de productos
- 16 Gestión de la energía y emisiones al aire
- 17 Acceso a personas con capacidades especiales a productos, servicios e instalaciones (salud)

Análisis de Materialidad 2024





Certificamos nuestra planta de procesamiento de pollo bajo el estándar Global Markets nivel intermedio, con un 90% de cumplimiento, fortaleciendo así la inocuidad de nuestros productos y permitiendo la apertura de nuevos canales comerciales.



Aprobamos la auditoría de segunda parte de La Comer, lo que nos convirtió en proveedor confiable y nos permitió expandir nuestra presencia en el retail.



Logramos que el 100% del alimento orgánico para nuestras aves se produzca con granos orgánicos de productores mexicanos y se procese en nuestra planta de Morelos. Esto nos ha permitido **generar 1,126 toneladas de pasta de soya orgánica**, fortaleciendo capacidad interna y disminuyendo la dependencia de insumos externos.



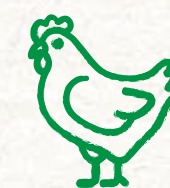
Desarrollamos cinco proveedores de huevo de libre pastoreo, para nuestra marca Gallinita Libre, alineados con nuestros principios de consumo consciente, bienestar animal y sustentabilidad.



Se han adquirido 9,922 cajas de huevo de libre pastoreo gracias al fortalecimiento de nuestra red de proveedores nacionales.

Lo más destacado del

2024



El consumo de huevo orgánico aumentó 28% a nivel nacional, con crecimientos destacados en **Sam's (42%) y HEB (82%)** vs 2023.



Nuestro volumen de **ventas creció un 16%**, en comparación con la **categoría convencional que creció un 5%**. Esto demuestra que cada vez más consumidores optan por productos orgánicos, **fortaleciendo nuestro compromiso** con un crecimiento sostenible.



Nuestra planta de procesamiento de pollo cuenta con paneles solares y una planta de tratamiento de aguas residuales ecológica.



Medimos por primera vez nuestra huella ambiental de alcance 1 en la planta junto con Engie, registrando un total de **129 toneladas de CO₂ equivalente**.



El **42.7%** de nuestros productos cuentan con **empaque primario reciclable**, como **vidrio, cartón o plástico reciclable**.

Capítulo 2

Tu bienestar, nuestra mejor cosecha

Capítulo 2 102-2, 102-4, 102-11, 102-12, 102-13, 403-6, 416-1, 417-1, 417-2

Una cosecha orgánica para tu bienestar

El bienestar no es solo una meta, es un fruto que cultivamos con paciencia, cuidado y compromiso todos los días. En Aires de Campo, cada paso que damos está pensado para llevar a los hogares lo mejor del campo mexicano con la certeza de que fue producido de manera respetuosa y amorosa desde su raíz y así cuidar la salud y bienestar de nuestros consumidores.

En 2024, nuestra oferta orgánica floreció con fuerza: sumamos 6 productos de valor agregado de pollo bajo la marca Gallinita Libre y 2 productos de abarrotos (Caldo de pollo ADC y Caldo de res ADC) a nuestra familia, ampliando así el acceso a opciones saludables y conscientes.



Más allá de crecer en número, seguimos creciendo en compromiso. Lo orgánico no es solo un valor para nosotros, es una práctica que cuidamos con rigor y constancia. Los proveedores reciben auditorías anuales para asegurar que cuentan con certificación vigente bajo la **Ley de Producción de Alimentos Orgánicos de México**, avalada por organismos acreditados y aprobados por SENASICA. Nuestros procesos de comercialización son evaluados por **AGRICERT** de México, filial de BIOAGRICERT en Italia, y también contamos con certificación **NOP del USDA** (National Organic Program). Además, nuestro equipo de calidad lleva a cabo **auditorías internas** para verificar el cumplimiento puntual de las normas orgánicas. Y como parte de este compromiso, nuestra planta procesadora de pollo cuenta con **certificación TIF** (Tipo Inspección Federal), que respalda nuestros estándares de inocuidad y calidad.





Nos mueve la certeza de que lo que ofrecemos tiene valor real para quienes lo consumen. El 70% de nuestros productos está libre de octágonos, y ninguno es clasificado como no apto para niños. El 100% está certificado como orgánico, garantizando así productos sin residuos tóxicos, sin aditivos artificiales y con mayor contenido nutricional.

Además, todos nuestros productos están claramente etiquetados con información completa de origen, componentes, sellos oficiales como el Distintivo Nacional Orgánico, Certificación TIF y la insignia de Empresa B Certificada. Durante 2024, no se reportaron incumplimientos en las normativas de etiquetado, lo cual refuerza nuestra transparencia y confianza con quienes nos eligen día a día.

En Aires de Campo seguimos trabajando día a día para ofrecerte lo mejor del campo mexicano, cuidando tu bienestar siempre desde el origen.

Este año también formalizamos nuestra Política Ambiental, como un paso firme hacia prácticas cada vez más conscientes, porque sabemos que cuidar la tierra es parte esencial del bienestar que queremos sembrar.



DECLARACIÓN NUTRIMENTAL		
Contenido energético por envase:	1 306.5 kcal (5 461.0 kJ)	
	Por 100 g	Por porción 30g*
Contenido energético	435.5 kcal (1 827.0 kJ)	130.5 kcal (547.5 kJ)
Proteínas	11.5 g	3.5 g*
Grasas totales	19.1 g	5.7 g
Grasas saturadas	2.4 g	0.7 g
Grasas trans	0 mg	0 mg
Hidratos de carbono disponibles	54.4 g	16.3 g
Azúcares	20.2 g	6.1 g
Azúcares añadidos	20.2 g	6.1 g
Fibra dietética	7.3 g	2.2 g
Sodio	67.5 mg	20.3 mg

INGREDIENTES: Avena en hojuelas* 51%, azúcares añadidos (jarabe de agave*), aceite de cártamo*, semilla de cacahuete tostado*, ajonjolí* 5%, crema de cacahuete* 2%, extracto de vainilla, harina de arroz*, vitamina E y sal. *Orgánicos.
Contiene: gluten (avena), cacahuete y ajonjolí.
 Sin saborizantes artificiales.

Historias que nos sostienen: Certificación Global Markets y nuevos canales de venta con La Comer

En Aires de Campo trabajamos diariamente para que cada producto cumpla con los estándares de calidad e inocuidad que nuestros clientes esperan. Por eso, mejorar nuestros procesos y reforzar la seguridad e inocuidad de los alimentos no es solo un requisito, sino una forma de honrar ese vínculo que hemos cultivado con cada consumidor.

Durante cuatro meses, nuestro equipo en la planta de sacrificio ubicada en Jilotepec se volcó en un proceso clave: fortalecer la certificación TIF alineándola con los criterios del programa Global Markets nivel intermedio, un estándar reconocido por la Iniciativa Global de Inocuidad Alimentaria (GFSI). El objetivo era claro: responder a las nuevas exigencias de un cliente estratégico y abrir el camino hacia estándares internacionales como FSSC 22000, SQF o BRCGS.

El trabajo fue colaborativo. Diversas áreas de la planta se sumaron para revisar, ajustar y mejorar los procesos internos. El resultado fue del 90% de cumplimiento en la evaluación, un logro que nos

permitió no solo robustecer nuestra certificación, sino también superar una auditoría de segunda parte por La Comer, también con un puntaje del 90%, lo que nos abrió las puertas a nuevos canales de venta y consolidó nuestra presencia con un nuevo cliente.

Este avance no solo mejora la inocuidad de nuestros productos, sino que fortalece nuestra reputación como un proveedor confiable y comprometido con la mejora continua. En marzo de 2025 se llevó a cabo una auditoría de diagnóstico para seguir avanzando hacia la certificación FSSC 22000, con planes de trabajo ya en marcha desde abril con el objetivo de cerrar las brechas necesarias y lograr la certificación completa al finalizar 2025.

Porque cuando trabajamos en conjunto para elevar nuestros estándares, también elevamos la calidad de lo que ofrecemos. Y eso, en Aires de Campo, siempre será una prioridad.



Capítulo 3

Vínculos que florecen desde la raíz

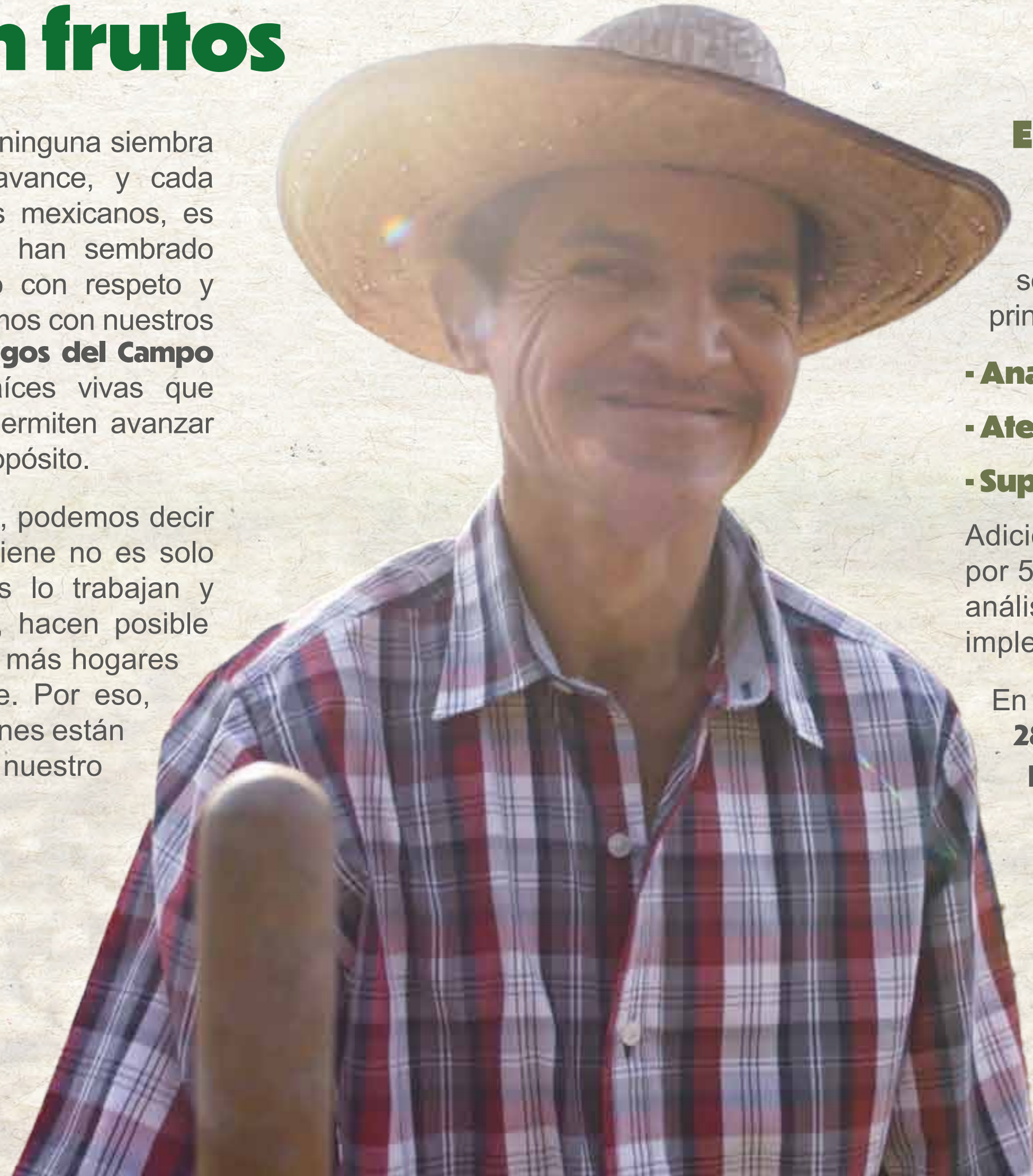
Capítulo 3

102-7, 102-8, 102-9, 201-3, 202-2, 203-2, 204-1, 205-1, 205-2, 205-3, 308-1, 401-1, 401-2, 401-3, 403-1, 403-2, 403-3, 403-4, 403-5, 403-6, 403-9, 404-3, 405-1, 406-1, 413-1

Relaciones que echan raíces y dan frutos

En Aires de Campo sabemos que ninguna siembra crece sola. Cada logro, cada avance, y cada alimento que llega a los hogares mexicanos, es el resultado de vínculos que se han sembrado con paciencia y se han cuidado con respeto y confianza. Las relaciones que tejemos con nuestros **Guardianes, Embajadores y Amigos del Campo** no son circunstanciales: son raíces vivas que fortalecen nuestra misión y nos permiten avanzar con pasos firmes hacia nuestro propósito.

Después de más de dos décadas, podemos decir con certeza que lo que nos sostiene no es solo el campo, sino también quienes lo trabajan y quienes, desde diferentes áreas, hacen posible que nuestros productos lleguen a más hogares de forma consciente y sostenible. Por eso, este capítulo está dedicado a quienes están ahí día con día, haciendo que nuestro impacto siga dejando huella.



Embajadores del Campo

El Consejo de Administración de la empresa se compone por 1 Presidente y 5 Consejeros. Los miembros del Consejo se eligieron desde la fundación de Aires de Campo y las principales actividades que el Consejo realiza son:

- **Analizar los riesgos y oportunidades de la empresa**
- **Atender situaciones de relevancia corporativa**
- **Supervisar que se cumplan los estatutos internos**

Adicionalmente, contamos con un comité técnico (compuesto por 5 de nuestros colaboradores), que se creó para realizar el análisis de temas como el desarrollo de nuevos productos y la implementación de estrategias.

En 2024, el equipo de Aires de Campo estuvo conformado por **280 colaboradores** de los cuales **246 contaron con contrato permanente** y **34 con contrato eventual** y todos trabajaron en jornada completa. Esto representa un **crecimiento del 12.9%** en la plantilla versus 2023.

Diversidad equipo Aires de Campo

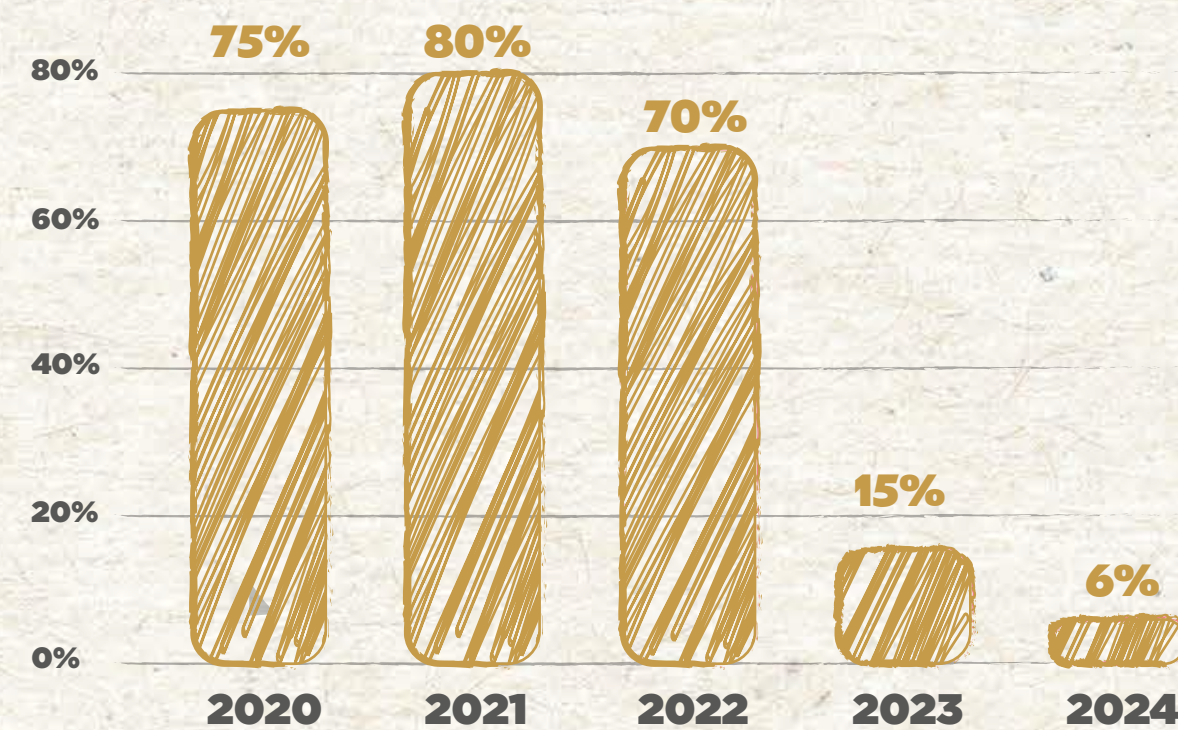
Nuestra comunidad estuvo formada por **115 (41%) mujeres y 165 hombres (59%)**, lo cual refleja una diversidad que buscamos seguir fortaleciendo.



En posiciones gerenciales, contamos con **9 gerentes**, de los cuales **6 (67%) son mujeres**, desempeñándose en áreas clave como **Administración, Finanzas, Ventas, Comercial, Planeación y Desarrollo**. La dirección de la empresa está conformada por personas con capacidad real de toma de decisiones, basadas en la experiencia, el compromiso y el conocimiento del mercado orgánico.

Nuestra fuerza laboral está conformada por una diversidad generacional que enriquece nuestra cultura de trabajo.

Retención de Personal

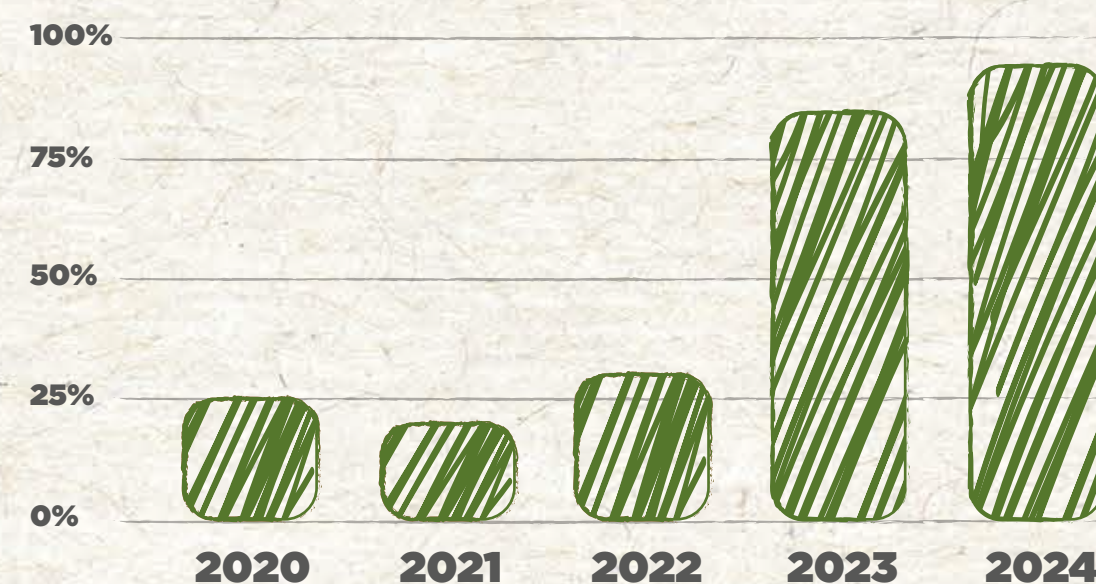


El **17.8%** de nuestros colaboradores son **menores de 24 años**, mientras que el **8.2%** tienen **más de 50 años**, lo que refleja un equipo dinámico, con experiencia y juventud trabajando en equilibrio.

Durante este año, vivimos un proceso de renovación importante en nuestro equipo. La empresa registró una **tasa de rotación del 94%** y una **tasa de retención del 6%**, lo que nos invita a seguir trabajando por una mayor estabilidad y permanencia dentro de nuestra comunidad laboral.

Esta alta rotación se concentró principalmente en **la planta y las granjas**, debido a la **carga laboral y a las condiciones actuales de trabajo**. Somos conscientes de esta situación y ya estamos tomando acciones para mejorarla: en 2025 se implementarán **modificaciones en los centros de trabajo** para que nuestros colaboradores cuenten con espacios más adecuados, y también se llevarán a cabo **dinámicas de integración** que ayuden a fortalecer el sentido de pertenencia y bienestar dentro del equipo.

Rotación de Personal



El bienestar comienza desde casa

Nuestro compromiso va más allá de un contrato. En Aires de Campo trabajamos cada día para brindar a nuestros colaboradores condiciones que les permitan cumplir con su trabajo de manera digna y con mayor tranquilidad. Por eso, ofrecemos beneficios adicionales a los establecidos por la ley, como:

- **30 días de aguinaldo.**
- **40% de prima vacacional.**
- **5 días con goce de sueldo anual (días ADC).**
- **Ayuda para gastos de transportación (traslado del domicilio del colaborador a la empresa y viceversa) a personal de ventas.**
- **Bonos trimestrales de acuerdo con la evaluación de desempeño.**
- **Aumento del sueldo anual con relación al porcentaje de inflación.**
- **Apoyo de gasolina para gerentes y coordinadores.**
- **Seguro de gastos médicos mayores para gerentes.**
- **Seguro de vida para todos los colaboradores.**
- **Permiso de paternidad de 5 días laborables con goce de sueldo a los hombres trabajadores.**

En 2024, **7 colaboradores (5 mujeres y 2 hombres)** hicieron uso del permiso parental. El **100%** regresó a sus labores pero, la tasa de retención posterior fue del **57%**. Lo que nos impulsa a seguir buscando mejores formas de acompañar a quienes equilibran su vida laboral y familiar.

Además, para fomentar un entorno de mayor responsabilidad y confianza, contamos con una **línea ética de denuncias anónimas** a disposición de todos nuestros colaboradores. Y compartimos abiertamente nuestro **Código Ético** y nuestra **Política de Diversidad e Inclusión**, disponibles para consulta en cualquier momento. Durante 2024, **no se registró ninguna denuncia ni caso de corrupción ni de discriminación**, lo que refuerza nuestro compromiso con una cultura laboral basada en el respeto y la igualdad.

Seguridad laboral

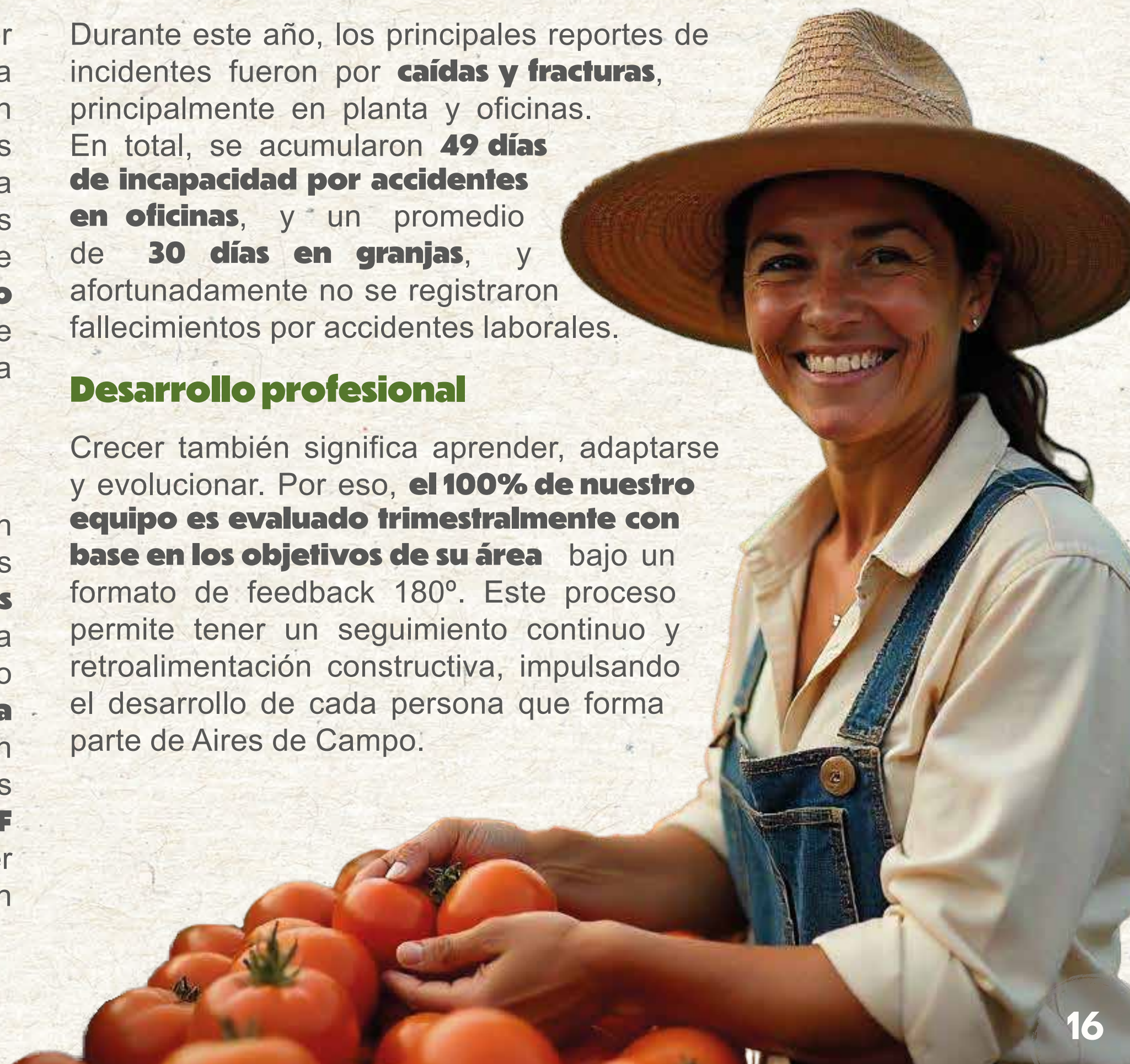
La seguridad también nace desde la raíz, con el cuidado de quienes forman parte de Aires de Campo. **Todos nuestros colaboradores cuentan con cobertura del IMSS**, y en nuestra sede de CDMX contamos con un consultorio para atención rápida y oportuna. En la **planta de pollo**, disponemos de una enfermería con personal especializado, donde se realizan análisis clínicos periódicos exigidos por el sistema **TIF** para detectar y atender oportunamente cualquier condición de salud, y adicionalmente se realizan

inspecciones de seguridad para monitorear que todo el personal utilice el equipo de protección adecuado. De igual forma, en nuestras **granjas** se llevan a cabo **pruebas anuales** a las y los trabajadores, asegurando así que el cuidado que ofrecemos a otros también lo cultivamos al interior de nuestra propia comunidad.

Durante este año, los principales reportes de incidentes fueron por **caídas y fracturas**, principalmente en planta y oficinas. En total, se acumularon **49 días de incapacidad por accidentes en oficinas**, y un promedio de **30 días en granjas**, y afortunadamente no se registraron fallecimientos por accidentes laborales.

Desarrollo profesional

Creer también significa aprender, adaptarse y evolucionar. Por eso, **el 100% de nuestro equipo es evaluado trimestralmente con base en los objetivos de su área** bajo un formato de feedback 180°. Este proceso permite tener un seguimiento continuo y retroalimentación constructiva, impulsando el desarrollo de cada persona que forma parte de Aires de Campo.



Guardianes del Campo

A lo largo del año, colaboramos con **28 Guardianes del Campo**, reafirmando nuestro compromiso con el comercio justo y el desarrollo de las comunidades rurales de México.

Con el objetivo de comprender mejor su impacto y cómo lo gestionan, aplicamos una evaluación al 46% de nuestros Guardianes. A partir de esta muestra representativa, identificamos lo siguiente:

Se han generado más de 3,500 empleos indirectos.

El 100% de nuestras compras de materia prima provino de productores mexicanos, de los cuales el 54% operan a menos de 322 km de las instalaciones de Aires de Campo.

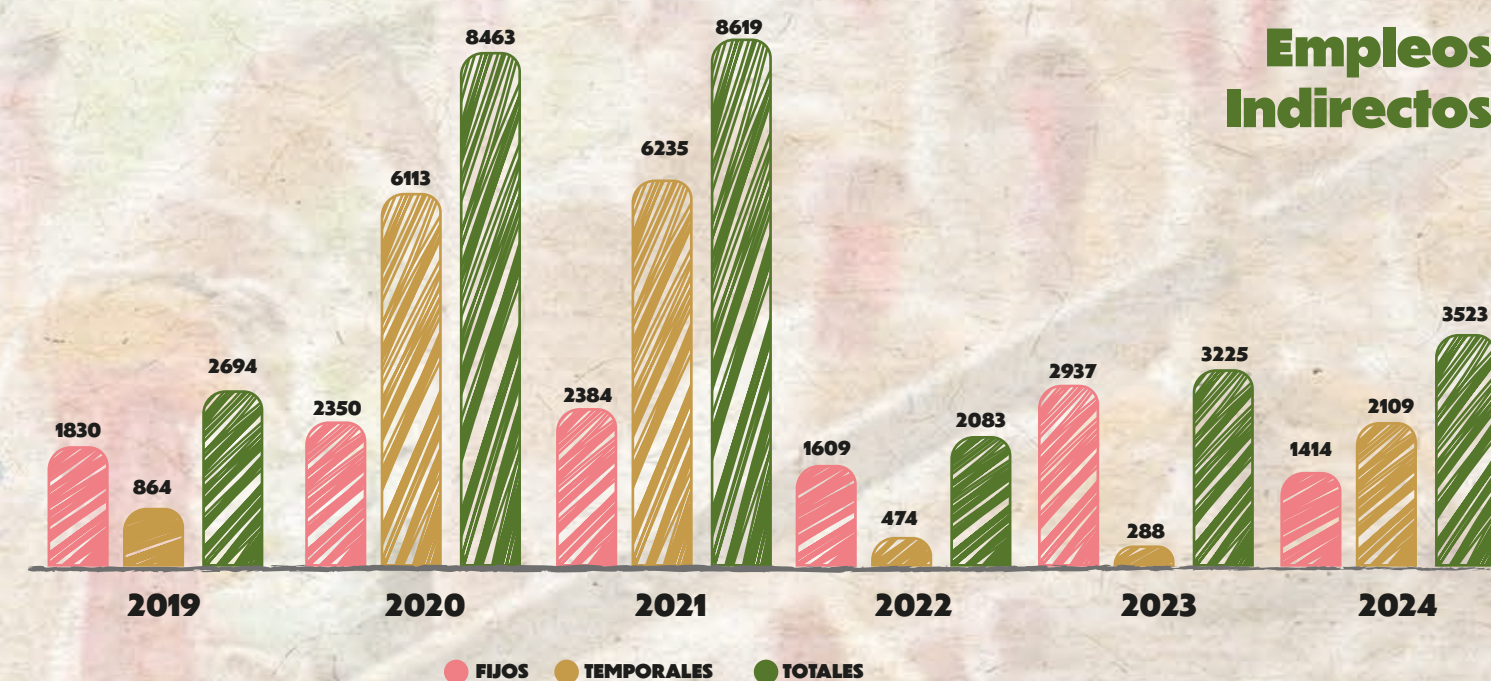
El 85% de los productores mide sus impactos económicos, sociales y ambientales, y cuenta con iniciativas para reducirlos.

El 100% cuenta con certificaciones orgánicas, de calidad o inocuidad.

En sus equipos de trabajo integran personas pertenecientes a grupos históricamente subrepresentados, como población originaria o indígena, personas con discapacidad y de la comunidad LGBT+.

Creemos que fortalecer las condiciones económicas de nuestros productores es clave para construir un futuro más justo y sostenible, tanto para ellos como para Aires de Campo. Por ello, durante 2024 continuamos nuestra alianza con **Nacional Financiera (NAFIN)**, facilitando el acceso a financiamiento mediante el anticipo de pagos y asegurando el inventario de productos clave.

Además, nuestra **Política de Cuidado y Desarrollo a los Guardianes del Campo** guía nuestra relación con los productores, buscando siempre la transparencia, la ética y la sostenibilidad en la cadena de valor. Esta política establece condiciones no negociables, como la prohibición del trabajo infantil o forzoso, el respeto a los derechos humanos y el cumplimiento de estándares que garantizan una producción orgánica auténtica. También define con claridad los marcos regulatorios aplicables, así como los plazos de entrega y pago.



Los datos de 2024 corresponden a las respuestas de 13 productores que contestaron la evaluación



Historias que nos sostienen:

Desarrollo de proveedores de huevo de libre pastoreo

A veces, sembrar una buena relación requiere más que un acuerdo: necesita tiempo, cercanía y un compromiso real con lo que creemos. Así fue como, durante el segundo semestre de 2024, el equipo de **Compras y Calidad** de Aires de Campo se unieron para emprender un recorrido que fue mucho más que una búsqueda de proveedores: fue la construcción de una red que reflejara nuestros valores desde la raíz.

La necesidad era clara: **garantizar el abasto de huevo de libre pastoreo para nuestra marca Gallinita Libre**, asegurando que cada huevo proviniera de gallinas criadas en condiciones que respetaran tanto su bienestar como los principios de sustentabilidad que nos mueven. Para lograrlo, el equipo salió al campo, visitó de manera presencial distintas granjas, inspeccionó procesos, evaluó espacios, observó la crianza y compartió conocimientos. Las visitas no solo sirvieron para validar el cumplimiento de las condiciones de pastoreo, sino también para **capacitar a los productores durante 20 horas de formación en**

temas clave como la selección, el empaque y la logística de entrega.

El resultado fue tangible: **cinco proveedores en condiciones de abastecer huevo de libre pastoreo**, todos alineados con nuestros principios y listos para sostener una relación a largo plazo basada en la confianza y la mejora continua. **En lo que va del proyecto, se han adquirido 9,922 cajas de huevo**, un volumen que representa no solo un logro logístico, sino también un avance hacia un sistema más responsable.

Hoy, esta iniciativa no se detiene. Continúa en 2025 con una visión más amplia: **seguir evaluando y desarrollando proveedores para otros productos orgánicos**, siempre con el mismo propósito: restaurar la armonía y bienestar de personas, comunidades y el planeta.

Porque cuando nuestras relaciones echan raíces, florecen en forma de alimentos que nutren, respetan y cuidan a todos nuestros consumidores.

Capítulo 4

Raíces fuertes para un futuro sostenible

Capítulo 4

102-11, 102-34, 301-1, 301-2, 301-3, 302-1, 303-1, 303-2, 304-2, 305-1, 306-2, 306-4, 306-5, 308-1, 413-2

Raíces fuertes para un futuro sostenible

En Aires de Campo creemos que el bienestar empieza en la tierra. Por eso, cuidar del planeta no es una opción: **es la raíz que da soporte a todo lo que hacemos.**

Nuestra manera de producir, de elegir aliados, de gestionar los recursos y de avanzar está guiada por un principio claro: **si protegemos la tierra, también protegemos la vida.** Cada paso que damos hacia un modelo más consciente es una forma de honrar lo que el campo nos ofrece, y de asegurar que las próximas generaciones también puedan cosechar sus frutos.

Durante este año, continuamos fortaleciendo nuestra estrategia ambiental desde la raíz, priorizando acciones que reduzcan nuestro impacto y regeneren los entornos donde operamos. Para ello, contamos con dos lineamientos clave: nuestra Política Ambiental y nuestra Política de

Sustentabilidad, que nos orientan en la prevención de impactos, el uso responsable de los recursos y la promoción de prácticas más sostenibles en toda la cadena de valor.

El trabajo con nuestros Guardianes del Campo es fundamental para seguir cultivando un sistema más sano y justo. Sus certificaciones, su compromiso y sus prácticas respetuosas con el medio ambiente son parte esencial de esta transformación.



La raíz de nuestro camino es cuidar el planeta

Energía y emisiones



Cuidar el planeta también significa cuidar del aire, del entorno que nos envuelve y de la energía que usamos para hacer posible cada proceso. En Aires de Campo, somos conscientes del impacto ambiental que genera nuestro consumo energético, por eso cada año buscamos monitorear y entender mejor nuestros consumos para poder avanzar hacia prácticas más limpias.

Durante 2024, el consumo de energía eléctrica registrado en oficinas y granjas fue de:

449,100 kWh

Lo que representa una generación estimada de:

205.7 toneladas de CO₂ equivalente.

Este dato corresponde únicamente a estas dos áreas operativas, por lo que continuamos fortaleciendo nuestro sistema de medición para tener una visión más integral de toda nuestra operación.

De manera adicional, este año en colaboración con nuestro aliado **Engie**, realizamos una medición más amplia de nuestra huella ambiental en la **planta procesadora de pollo**, lo que nos permitió estimar

un impacto total de:

129 toneladas de CO₂ equivalente

en el periodo evaluado. Este ejercicio representa un paso importante hacia una gestión más completa y transparente de nuestras emisiones.

Sabemos que el bienestar también se mide en el aire que respiramos y en la huella que dejamos. Por eso, uno de nuestros compromisos para los próximos años es desarrollar estrategias de eficiencia energética y buscar nuevas formas de reducir nuestro impacto ambiental.

Agua.



El agua es un recurso vital, y dependemos de ella para sostener lo que somos y lo que compartimos. En Aires de Campo, su uso responsable es parte esencial de nuestro compromiso con el bienestar. A lo largo de 2024, el suministro de agua para nuestras operaciones provino principalmente de pipas en la planta de procesamiento, donde el

consumo estimado fue de:

17,748 m³ anuales (11,520 m³ en 2023),

y de pozos profundos en nuestras granjas en donde el consumo de agua se mide a través de medidores, lo cual no nos permite tener el dato consolidado del volumen total extraído durante el año.

Durante este año, se recibieron quejas por parte de vecinos en la zona colindante a la planta, relacionadas con posibles filtraciones de efluentes hacia cuerpos de agua cercanos. En respuesta a esta situación, y en cumplimiento con los lineamientos normativos, se ha avanzado en la instalación de una **planta de tratamiento de aguas residuales**, que a diferencia de las convencionales, también permite **tratar los residuos y recuperar sus recursos, evitando contaminar con gases, lodos o lixiviados.**

Esta infraestructura **ya se encuentra en funcionamiento** y actualmente está en **fase de pruebas**, con el objetivo de operar al **100% en 2025**. Al mismo tiempo, **se continúa trabajando** en la atención a las preocupaciones de la comunidad vecina, con el compromiso de garantizar un manejo más seguro, eficiente y respetuoso con el entorno.



Reciclabilidad



En Aires de Campo sabemos que los empaques no tienen por qué ser desechados. Por eso, buscamos que cada material que usamos tenga la posibilidad de ser aprovechado de nuevo, evitando al máximo su impacto en el planeta.

En 2024, el **42.7% de los productos que llegan a las manos de nuestros consumidores contaron con un empaque primario hecho de materiales reciclables**, es decir, aquellos que están en contacto directo con el alimento. Estos materiales incluyen:

Envase de vidrio: **17.3%**

Plástico reciclable: **13.3%**

Envase de cartón o papel o pulpa de cartón: **12%**

Si bien esta cifra representa una ligera disminución del 1.5% respecto a 2023, este cambio se debió principalmente a la descatalogación de productos que contaban con este tipo de empaque, y no a una reducción en nuestro compromiso con la circularidad.

Además, este año fortalecimos nuestro compromiso con la reutilización al continuar con nuestra alianza con Cerrando el Ciclo, que nos permite convertir nuestros envases de vidrio en terrarios, dándoles una segunda vida útil de forma creativa y sustentable.

Sabemos que todavía hay camino por recorrer, pero seguimos avanzando paso a paso para que nuestros empaques sean cada vez más responsables con el planeta.

Residuos

Trabajamos por reducir al mínimo los residuos generados en nuestras operaciones y asegurar una gestión responsable de los que sí se producen. Durante 2024, **no se generaron residuos considerados peligrosos**. El principal residuo registrado en nuestra planta de procesamiento son las vísceras, que son recolectadas y tratadas por una empresa externa especializada, cumpliendo con las disposiciones sanitarias correspondientes. Este manejo nos permite asegurar que incluso los subproductos de nuestra operación sigan un camino controlado y respetuoso con el entorno.

Para facilitar la comprensión de la información sobre los materiales de nuestros empaques, incluimos los siguientes símbolos en cada uno de ellos:

Producto	Material	Símbolo
Bolsa de nugget	Plástico	
Bolsa de maíz palomero		
Bolsa de brócoli		
Bolsa de coliflor		
Bolsa de espinaca		
Jarabe de maple	Envase de vidrio	
Jugo de Manzana		
Vinagre de Manzana		
Crema de Cacahuete		
Aceite de Cártamo	Envase pulpa de cartón	<p>Es a base de pulpa de papel reciclado, puede biodegradarse en 180 días, así que puedes utilizarlo en tu composta.</p>
Doceneras de huevo		
Infusiones	Bolsa infusora biodegradable	

Historias que nos sostienen:

Producción propia de alimento para aves con granos orgánicos mexicanos

En Aires de Campo, creemos que la sustentabilidad verdadera viene desde el origen: en cómo cultivamos, cómo transformamos y cómo asumimos la responsabilidad de cada parte del proceso. Por eso, cuando consolidamos una red confiable de proveedores de soya orgánica en México, supimos que el siguiente paso no solo debía responder a una necesidad operativa, sino también a nuestro compromiso con la salud del planeta.

El reto era claro: **transformar el grano de soya orgánica en pasta y aceite**, dos ingredientes esenciales para elaborar el alimento que consumen nuestras aves, junto con sorgo y maíz orgánicos que ya se maquilaban localmente. La solución vino nuevamente del trabajo colaborativo, pues gracias al **financiamiento de Aires de Campo**, un proveedor de granos en **Morelos** pudo adquirir la **maquinaria necesaria para maquilar el grano**, logrando así procesar directamente la materia prima y obtener pasta y aceite certificados como orgánicos.

Este proyecto, que ha tomado forma a lo largo de **dos años**, no solo resolvió una necesidad clave

para la producción interna de alimento, sino que también generó un impacto ambiental positivo: **reducimos la dependencia de insumos importados**, evitamos el traslado innecesario de productos procesados y **disminuimos la huella de carbono asociada al transporte y la compra de materias primas externas**.

En 2024, se produjeron **1,126 toneladas de pasta de soya**, utilizadas directamente en la elaboración del alimento de nuestras aves. Para 2025, se espera alcanzar las **1,900 toneladas proyectadas**, gracias al grano producido por nuestros Guardianes del Campo en México.

Este avance no solo representa una mejora operativa. También marca un paso importante hacia una operación más eficiente, con menor impacto ambiental y mayor control sobre nuestros procesos productivos.



Capítulo 5

Sobre el

Informe



Capítulo 5

102-53, 102-54, 102-55, 103-2

Sobre el Reporte

Por **decimotercer año consecutivo**, en Aires de Campo presentamos nuestro **Reporte Anual de Sustentabilidad**, un ejercicio de transparencia que documenta las acciones, avances y compromisos que asumimos a lo largo de 2024 en lo económico, social y ambiental.

Este informe reúne el trabajo de toda nuestra red: desde el equipo administrativo hasta los productores que dan vida a nuestros alimentos. Para su elaboración, recopilamos información detallada de las actividades realizadas entre el **1 de enero y el 31 de diciembre de 2024**, abarcando nuestras 7 granjas de producción, las oficinas de CDMX y los principales aliados comerciales y operativos que forman parte de nuestra cadena de valor.

También incluimos los datos y aportaciones de **14 productores de nuestra Red**, que en conjunto representan el **50% del total**, lo que nos permite reflejar con mayor fidelidad el impacto de nuestras acciones en campo.

Este reporte fue elaborado conforme a la metodología de los **Estándares GRI (Global Reporting Initiative)**, en su versión **esencial**, y

reporta un total de **XX indicadores**, los cuales fueron revisados y validados por:

- **Gerencia de Investigación y Desarrollo**
- **Gerencia de Mercadotecnia**
- **Dirección General**

Nuestra estrategia también se alinea con los **Objetivos de Desarrollo Sostenible (ODS)** de la Agenda 2030 de las Naciones Unidas. A lo largo del documento, hemos identificado el **impacto directo e indirecto** que nuestras acciones generan como parte del compromiso con un modelo de producción consciente y regenerativo.

Para información adicional sobre este informe, contactar a:

Gerencia de Mercadotecnia
Correo: pgonzalez@airesdecampo.com

Tabla de contenidos GRI



Impacto Directo



Impacto Indirecto





AIRES DE
CAMPO®

**La raíz nos sostiene,
tu bienestar
nos mueve**

— INFORME DE SUSTENTABILIDAD 2024 —